

Equilibrado, regulación, protección y puesta en marcha en un solo componente



Esta serie ha sido diseñada para instalación universal en sistemas de calefacción y refrigeración

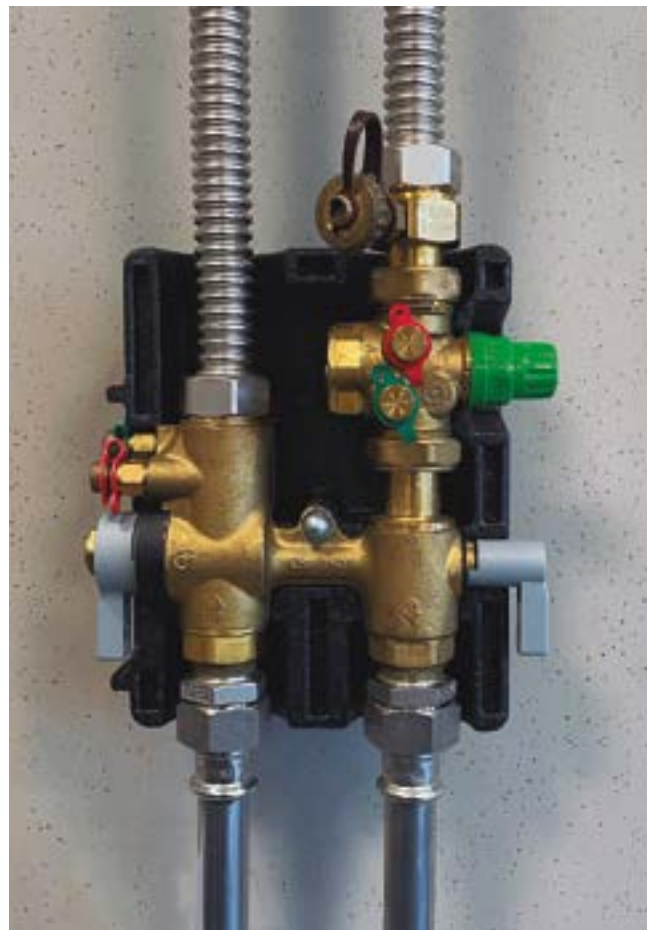
tiza equilibrio, regulación, protección y mayor facilidad de puesta en marcha y mantenimiento.

El equipo se completa con **válvula de regulación independiente de la presión (PICV)**, válvulas de cierre de tres vías, bypass integrado, cartucho filtrante, dispositivo Venturi para lectura directa del caudal y grifo de drenaje. Además, el grupo cuenta con aislamiento de carcasa para evitar fenómenos de condensación.

La válvula de control independiente de la presión integrada

es capaz de controlar los valores de caudal en el terminal individual con gran capacidad de respuesta y precisión, a pesar de las continuas variaciones de presión diferencial que pueden producirse en este tipo de circuitos.

El caudal máximo puede ajustarse fácilmente mediante el



En las fases de modernización de sistemas antiguos o diseño de nuevos edificios ecológicos (o edificios inteligentes), se prevé la inclusión de dispositivos de equilibrado porque contribuyen al proceso de transición energética hacia una economía más verde. Sin embargo, la conexión de unidades terminales como fan coils, vigas frías o unidades de tratamiento de aire puede resultar muy complicada si no se aborda con los medios adecuados.

Gracias a la consolidada experiencia en sistemas de climatización, Caleffi ha desarrollado el **grupo de conexión y regulación para unidades terminales HVAC serie 149**, con el fin de facilitar la instalación de todos los componentes necesarios para la gestión y mantenimiento de la unidad terminal, garantizar un **mayor ahorro energético y comodidad para el usuario final**. Diseñado para instalación universal en sistemas de calefacción y refrigeración, el conjunto pre-montado minimiza el riesgo de fugas hidráulicas y garan-

anillo de control numerado y puede controlarse automáticamente mediante un actuador proporcional o mediante un control ON-OFF para el cierre automático simple del circuito, de forma que se adapte perfectamente al tipo de regulación electrónica utilizada por el sistema.

» CONTROL DE FLUJO PRECISO

Asimismo, gracias a su especial configuración interna nunca pierde autoridad sobre el resto del sistema. Esto garantiza un control de flujo preciso y oportuno incluso en condiciones de carga parcial.

Dentro del grupo también hay dos **válvulas de tres vías** que permiten diversas funciones que incluyen un fácil lavado periódico, cierre con función de by-pass y descarga del fluido calor portador para mantenimiento del terminal.

El cartucho filtrante interno de acero inoxidable protege la unidad terminal de impurezas, para que pueda garantizar siempre el máximo rendimiento. El mantenimiento se puede realizar durante la función de interceptación de la unidad

terminal, extrayendo y limpiando directamente el propio cartucho.

La versión con **dispositivo Venturi** integrado en combinación con la simplicidad de regulación de la válvula de equilibrado independiente de la presión garantiza la simplicidad de la fase de puesta en marcha del sistema.

La amplia gama de conexiones (1/2", 3/4", 1") y los diferentes rangos de caudal disponibles hacen

El número de juntas internas se reduce al mínimo para limitar las posibilidades de fuga de líquido a largo plazo



que el grupo de conexión y regulación para unidades terminales sea **adaptable a cualquier tipo de sistema**.

» UN EQUIPO MÁS LIGERO

El número de juntas internas se reduce al mínimo para **limitar las posibilidades de fuga de líquido a largo plazo**. Este aspecto también tiene la importante ventaja de reducir significativamente el peso total del grupo. Las palancas de maniobra de las llaves de bola, así como las tomas de presión del dispositivo Venturi, la tuerca anular de preajuste PICV y el grifo de vaciado están situados en los laterales del kit para que sean fácilmente accesibles en cualquier posición en que se instale la unidad y para permitir mantener en todo momento las conexiones correctas con las tuberías de ida y retorno.

Por su parte, **la eficiencia energética está garantizada por la carcasa aislante preformada**, de polipropileno expandido, que limita las pérdidas de calor y evita los problemas de condensación.

Así, el **grupo de conexión y regulación para unidades terminales de la serie 149** no solo satisface las necesidades de instaladores y proyectistas, sino que también forma parte de la gama de productos de apoyo al proceso de transición energética de la compañía. La unidad ofrece una **solución inteligente para mejorar la eficiencia y el rendimiento de las instalaciones**, reduciendo el derroche de energía y proporcionando un mayor confort al usuario final.



CALEFFI S.P.A.

Strada Regionale 229, n. 25.
28010 Fontaneto d'Agogna. Italia
www.caleffi.com

GRUPO DE CONEXIÓN

RÁPIDA INSTALACIÓN



**EQUIPOS
TERMINALES**

DISEÑOS INTELIGENTES

No más preocupaciones para los instaladores gracias al nuestro **grupo de conexión y regulación Caleffi serie 149**. El equilibrio hidráulico del circuito, el filtrado, el lavado y el ajuste del caudal ahora son rápidos, reales y en un solo dispositivo. El número de conexiones se reduce al mínimo para evitar fugas de agua y la instalación es universal. **GARANTIZADO CALEFFI.**

